

**Brava**<sup>®</sup>

 **Coloplast**

**en** Brava Paste  
Paste

Fills in cavities/folds

Ostomy Care



**Instructions for use**

Please read the following instructions carefully.

23327865 Version 3

The Coloplast logo is a registered trademark of Coloplast A/S. All rights reserved. © 2021-12-09

Imported by:  
DKSH (Thailand) Limited  
2106 Sukhumvit Road, Phrakhanong-Tai,  
Phrakhanong, Bangkok 10260 Thailand  
Tel: (66) 2220 9000

**Intended purpose**

The product is intended to fill in cavities/folds in the intact skin around the stoma. This provides a seal between the stoma and the ostomy baseplate and protects the skin against the stoma output.

**Cautions**

This product is non-sterile and should be used with caution on premature babies or infants receiving incubator care as it may lead to increased risks of infection.

For external use only.

Keep away from sunlight.

**Information**

If the paste separates, the watery part should be discarded.

Discard the tube if the paste turns dark.

Coloplast accepts no liability for any injury or loss that may arise if this product is used in a manner contrary to Coloplast's current recommendations.

**How to use**

**Preparation**

In order to avoid contamination of the paste

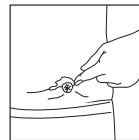
- Keep the tube away from water and prevent contact between the tube and stoma.
- Wash your hands with soap and water before and after applying the paste.

Ensure that the skin around the stoma is clean and dry before applying the paste.

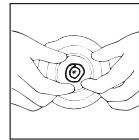
**Application**



Apply the paste onto the skin to level deep skin folds, scars or uneven surfaces or apply directly on the adhesive/baseplate. Do not apply paste on the entire adhesive area.



If needed, level the paste by gently smoothing using a spatula or finger that has been moistened.



After applying the baseplate/adhesive, ensure a perfect fit around the stoma by pressing on the entire baseplate/adhesive with your fingers.

After use remove the residual paste on the tube with a clean tissue. Recap the tube tightly to prevent contact with moisture.

**Removal**

The paste can easily be removed with lukewarm water and a wash cloth. An oily residue of paste can be left on the skin when applying the next appliance. It is better to leave a slight residue than risk irritating the skin through complete removal.

**Disposal**

The product should be disposed of with normal household waste or according to local guidelines.

Do not flush the product down the toilet.

**Reporting of incidents**

If, during the use of this device or as a result of its use, a serious incident has occurred, please report it to the manufacturer and to your national authority.

Pack size: 1 piece per retail box  
60g

### Explanation of symbols



Medical device



Indicates that the product is in compliance with European legislation for medical devices



Catalogue number



Use-by date (YYYY-MM-DD)



Batch code



Date of manufacture (YYYY-MM-DD)



Manufacturer



Consult instructions for use



Caution



Indicates a carrier that contains Unique Device Identifier information



Global Trade Item Number



Keep away from sunlight



Recyclable packaging



MR Safe

# Brava®

# Coloplast

th บราวา ครีมทา  
ครีมทา

ชุดช่อง/รอยพับ

การดูแลทวารเทียม



คำแนะนำในการใช้งาน  
โปรดอ่านข้อแนะนำต่อไปนี้อย่างละเอียด

23328296 Version 1  
โลโก้ Coloplast เป็นเครื่องหมายการค้าจดทะเบียนของ Coloplast A/S  
สงวนลิขสิทธิ์© 2021-09-24

นำเข้าโดย:  
บริษัทดีเคเอสเอช (ประเทศไทย) จำกัด  
2106 ถนน สุขุมวิท แขวงพระโขนงใต้ เขตพระโขนง  
กรุงเทพมหานคร 10260 ประเทศไทย  
โทร.: +66 2220 9000

### วัตถุประสงค์ตามความมุ่งหมาย

ผลิตภัณฑ์นี้มีวัตถุประสงค์เพื่อชุดช่อง/รอยพับในผิวหนังที่มีสภาพสมบูรณ์รอบรูเปิด  
ซึ่งใช้ในการปิดผนึกกระหวารูเปิดและแผ่นฐานของรูเปิด และปกป้องผิวหนังจากสิ่งสกปรก  
มาจากรูเปิด

### ข้อควรระวัง

ผลิตภัณฑ์นี้ไม่ได้ปราศจากเชื้อและควรใช้ด้วยความระมัดระวังในทารกที่คลอดก่อน  
กำหนด หรือทารกที่ได้รับการดูแลในตู้อบ เนื่องจากอาจนำไปสู่ความเสี่ยงในการติดเชื้อ  
ที่เพิ่มขึ้น

สำหรับใช้ภายนอกเท่านั้น

เก็บให้พ้นแสง

### ข้อมูล

หากครีมทาผิวสำหรับติดแผ่นติดหน้าท้องแยกชั้นกัน ควรทิ้งส่วนที่เป็นน้ำไป

ทั้งหลอดครีมทาผิวสำหรับติดแผ่นติดหน้าท้องหากครีมทาผิวสำหรับติดแผ่นติดหน้า  
ท้องเปลี่ยนเป็นสีคล้ำ

โคโลพลาสต์จะไม่รับผิดชอบต่อการบาดเจ็บหรือการสูญเสียใดๆที่อาจเกิดขึ้น หากใช้  
ผลิตภัณฑ์นี้ในลักษณะที่ขัดต่อคำแนะนำในปัจจุบันของโคโลพลาสต์

## วิธีใช้

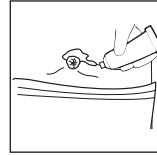
### การเตรียม

เพื่อหลีกเลี่ยงการปนเปื้อนของครีมทาผิวสำหรับติดแผ่นติดหน้าท้อง

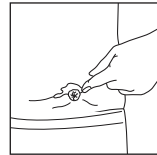
- อย่าให้หลอดครีมโดนน้ำและป้องกันไม่ให้เกิดการสัมผัสระหว่างหลอดครีมและรูเปิด
- ล้างมือด้วยสบู่และน้ำก่อนและหลังใช้ครีมทาผิวสำหรับติดแผ่นติดหน้าท้อง

ตรวจสอบให้แน่ใจว่าผิวหนังรอบรูเปิดสะอาดและแห้งก่อนที่จะใช้ครีมทาผิวสำหรับติด  
แผ่นติดหน้าท้อง

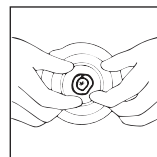
### การใช้



ทาครีมทาผิวสำหรับติดแผ่นติดหน้าท้องบนผิวหนังเพื่อให้อยู่  
ย่นของผิวหนังที่มีร่องลึก แผลเป็น หรือพื้นผิวที่ไม่เรียบเสมอกัน  
หรือทาโดยตรงที่แถบกาว/แผ่นฐาน อย่าทาครีมทาผิว  
สำหรับติดแผ่นติดหน้าท้องลงบนบริเวณแถบกาวทั้งหมด



หากจำเป็นให้ปรับระดับของครีมทาผิวสำหรับติดแผ่นติดหน้า  
ท้องให้เสมอกันโดยใช้ไม้พายเกลี่ยหรือนิ้วมือที่ทำให้อุ่นแล้ว



หลังจากใช้แผ่นฐาน/แถบกาว ตรวจสอบให้แน่ใจว่ามีความ  
พอดีรอบรูเปิดอย่างสมบูรณ์โดยการใช้นิ้วมือกดแผ่นฐาน/แถบ  
กาวทั้งหมด

หลังใช้ให้ครีมทาผิวสำหรับติดแผ่นติดหน้าท้องที่เหลือออกจากท่อด้วยกระดาษทิชชูที่  
สะอาด ปิดฝาท่อให้แน่นอีกครั้งเพื่อป้องกันไม่ให้สัมผัสกับความชื้น

### การแกะ

สามารถขจัดครีมทาผิวสำหรับติดแผ่นติดหน้าท้องออกได้ง่ายด้วยน้ำอุ่นและเช็ดด้วย  
ผ้าขนหนู ส่วนที่เหลือที่เป็นน้ำมันของครีมทาผิวสำหรับติดแผ่นติดหน้าท้องสามารถ  
ทิ้งไว้บนผิวหนังเมื่อใช้อุปกรณ์ครั้งต่อไป  
การปล่อยให้ส่วนที่เหลือทิ้งไว้เล็กน้อยเป็นการดีกว่าที่จะมีความเสี่ยงจากการทำให้  
ผิวหนังระคายเคืองด้วยการขจัดสิ่งที่เหลือออกทั้งหมด

### การกำจัด

ควรทิ้งผลิตภัณฑ์ร่วมกับขยะในครัวเรือนตามปกติหรือตามแนวทางปฏิบัติของท้องถิ่น

ห้ามทิ้งลงในชักโครก

### การรายงานเหตุการณ์

หากมีเหตุการณ์ไม่พึงประสงค์ที่รุนแรง กรุณาแจ้งบริษัทผู้ผลิตและหน่วยงานรัฐที่  
เกี่ยวข้อง

ขนาดบรรจุ : 1 ชิ้นต่อกล่อง  
60g

## คำอธิบายสัญลักษณ์



เครื่องมือแพทย์



ผลิตภัณฑ์นี้เป็นไปตามข้อกำหนดกฎหมายของสหภาพยุโรปสำหรับเครื่องมือแพทย์



หมายเลขแคตตาล็อก



วันที่หมดอายุ (ปปปป-ดด-วว)



รุ่นที่ผลิต



วันที่ผลิต (ปปปป-ดด-วว)



ผู้ผลิต



คำแนะนำในการใช้งาน



ข้อควรระวัง



รหัสชี้เฉพาะเครื่องมือแพทย์



(Global Trade Item Number) รหัสรายการสินค้าสากล



เก็บให้พ้นแสง



สามารถนำบรรจุภัณฑ์มาใช้ซ้ำได้



ปลอดภัยต่อการนำเข้า MRI